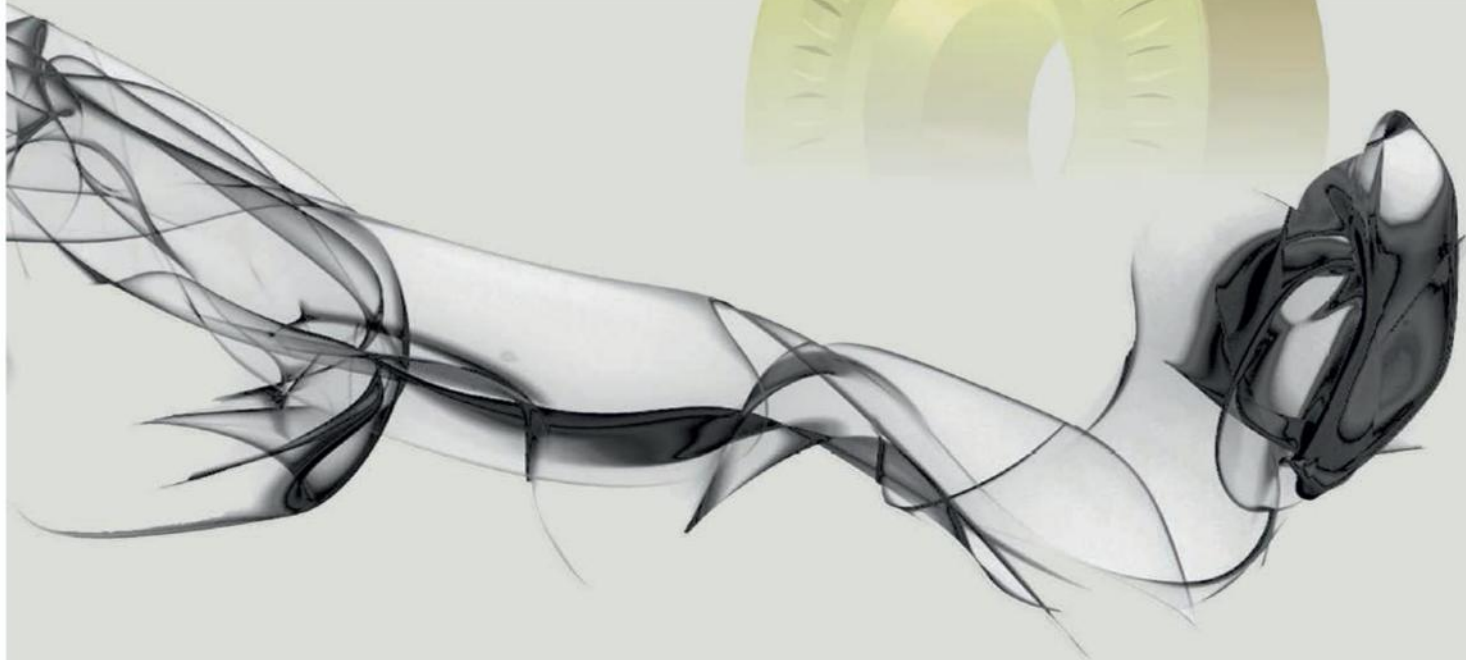
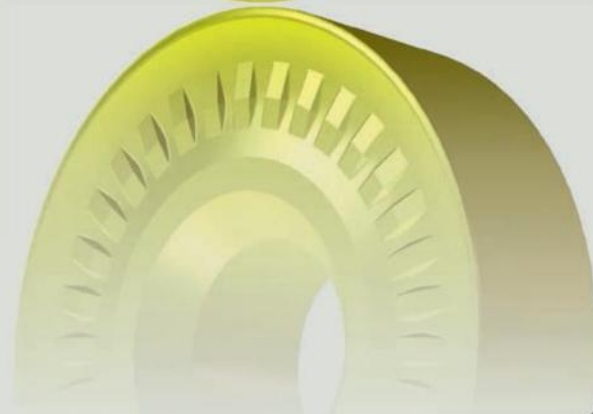
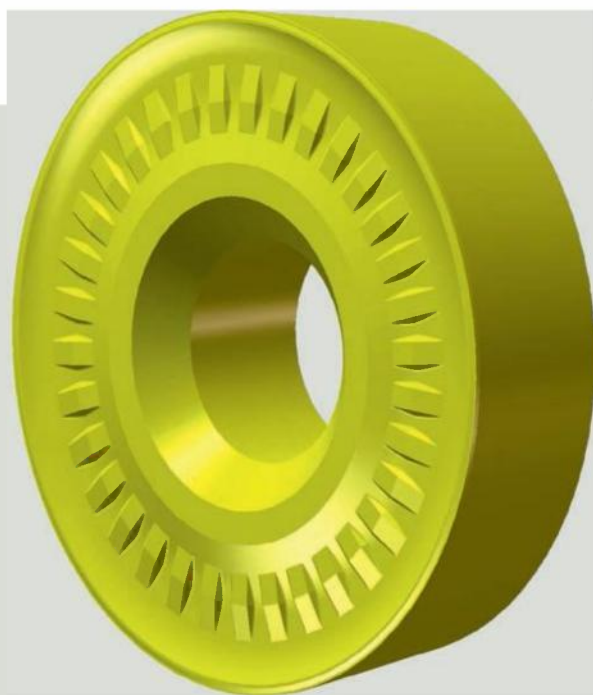


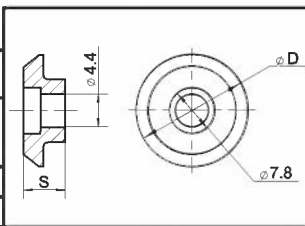
**ПЛАСТИНЫ ДЛЯ
ОБРАБОТКИ Ж/Д
КОЛЕС И РЕЛЬСОВ**



форма 42

применяются с пластинами
ROUX 3110 MO TN и ROUX 2810 MO TN

обозначение	обозначение сплава				размеры, мм	
	ВК8	T5K10	T14K8	T15K6	D	S
42030	o	o		o	18	8
42050	o	o	o	o	20	8,5
42070	+	+	o	o	21	7,5
42090	+	o	o	o	22	7,5
42110	+	o		o	23	7,5



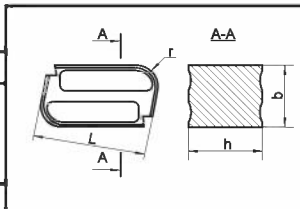
геометрии передней
поверхности



BNUX

применяются для токарной обработки
железнодорожных колёс

обозначение	обозначение сплава					размеры, мм			
	KC35PT	KC25	KC35	MC221	T14K8	L	h	b	r
BNUX 201540 TN	o	o	o	o	+	22	15	12	4



геометрии передней
поверхности

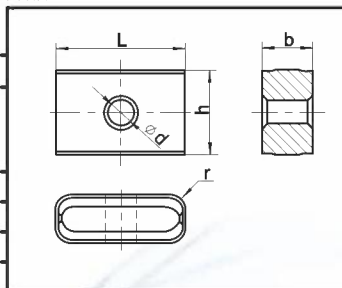


складируемый ассортимент
изготовление после согласования объёма

LNUX

применяются для черновой токарной обработки
железнодорожных колёс

обозначение	обозначение сплава						размеры СМП, мм				
	KC35HT	KC35PT	TC20PT	KC25	KC35	MC221	L	d	h	b	r
LNUX 191940 220	o	o	o		+	o	19	6,4	19	10	4
LNUX 191940 SN						o	19	6,4	19	10	4
LNUX 301940 TN 02	o	o			+	+	30	6,4	19	12	4
LNUX 301940 23	o	o			+		30	6,4	19	12	4



геометрии передней
поверхности



LNUX-TN02

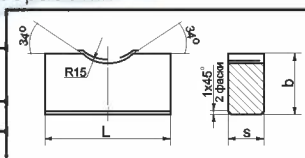


LNUX-23

R 15/1

применяются для строгальной обработки
железнодорожных рельсов

обозначение	обозначение сплава	размеры, мм		
	MC146	L	b	s
R 15/1	+	49,2	24,0	13,4



геометрии передней
поверхности

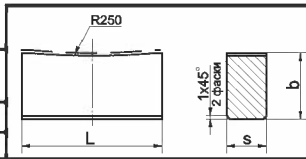


+ - складируемый ассортимент
■ - изготовление в течение месяца
o - изготовление после согласования объёма

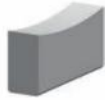
R 250/1

применяются для строгальной обработки
железнодорожных рельсов

обозначение	обозначение сплава		размеры, мм		
	MC146		L	b	s
R 250/1	+		49,2	24,0	13,4



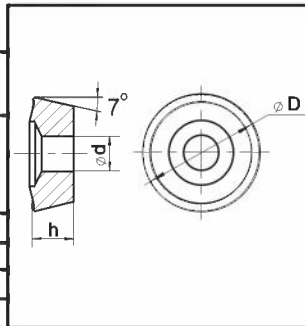
геометрии передней
поверхности



RCMX

применяются для токарной обработки
железнодорожных колёс

обозначение	обозначение сплава			размеры СМП, мм		
	ТС20РТ-Р	ТС20НТ	ТР20АТ	D	d	h
RCMX 2507 MO	o	o		25	7,2	7,94
RCMX 3009 MO-79	o			30	10	9,5
RCMX 3209 MO-76	o	o	o	32	10	9,5
RCMX 3209 MO-70	o		o	32	10	9,5



геометрии передней
поверхности



RCMX



RCMX-79



RCMX-76

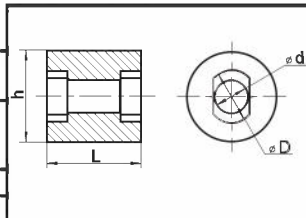


RCMM-70

RNUX

применяются для фрезерной обработки
железнодорожных колёс

обозначение	обозначение сплава		размеры, мм			
	КС25	Т14К8	L	D	d	h
RNUX 1212 MO TN	+	+	12	7	4,4	12
3-RNUX 1212 MO TN		+	12	6,9	4,4	12



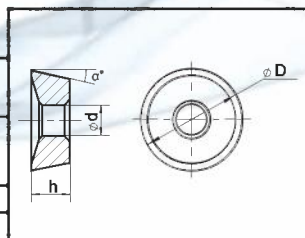
геометрии передней
поверхности



ROUX, RCMM

применяются для токарной обработки
железнодорожных колёс

обозначение	обозначение сплава				размеры, мм			
	КС25	КС35	Т5К10	Т14К8	D	d	h	α°
3-ROUX 3110 MO TN				+	30,5	10	10	6
ROUX 2810 MO TN			+	+	27,5	10	10	6
RCMM 3010 MO TN	o	o		+	30	10	9,5	7

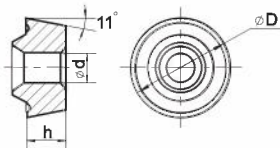


геометрии передней
поверхности



RPUX

применяются для чистовой токарной обработки
железнодорожных колёс

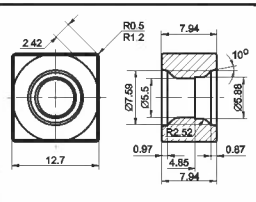
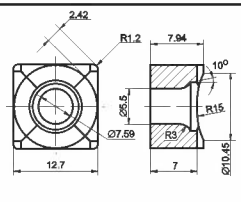
обозначение	обозначение сплава							размеры, мм			
	KC35PT	HC20PT	TP20AT	KC25	KC35	MC221	T14K8	D	d	h	
RPUX 2709 MO TN	○	○	○	+	○	○	+	27,8	10	9,5	
RPUX 3010 MO TN	○	○	○	+	+	○	+	30,8	10	10,5	

геометрии передней
поверхности



SNEX

применяются для фрезерной обработки
железнодорожных рельсов

обозначение	обозначение сплава				
	TC35EM	TP35TM	TC1		
SNEX 1207 AN-H1	+	○	+		
SNEX 1207 AN-15H1	+	○	+		

геометрии передней
поверхности



SNEX AN-H1



SNEX AN-15H1

TNUN

применяются для токарной обработки
железнодорожных колёс

обозначение	обозначение сплава			размеры, мм			
	KC25	T5K10	T14K8	L	b	h	
TNUN 381060 TN	+	+	○	39,3	10,0	28,0	
3-TNUN 381060 TN		+	+		10,2	28,4	

геометрии передней
поверхности



- + - складированный ассортимент
- - изготовление в течение месяца
- - изготовление после согласования объема

WCMX

применяются для сверления отверстий в железнодорожных рельсах

обозначение	обозначение сплава			размеры, мм			
	TC40EM	TP20AM	T40	d	d ₁	s	
WCMX 050308	+	+	■	3,4	4,5	3,2	
WCMX 06T308 37	+	+	■	3,75	5,35	3,97	
WCMX 06T308 44			+	4,4	6,0	3,97	

геометрии передней поверхности



ZNGF

применяются для черновой токарной обработки

обозначение	обозначение сплава			размеры, мм			
	H10	H20	H30	L	B	H	
ZNGF 0507 NER	0	0	0	31	12	7,5	

геометрии передней поверхности

