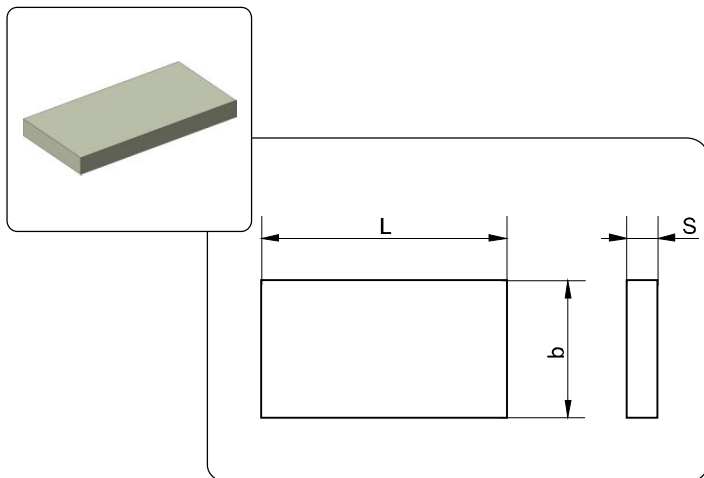


Пластина прямоугольная



Применяются для оснащения дереворежущих пил, фрез, сверл и ножей

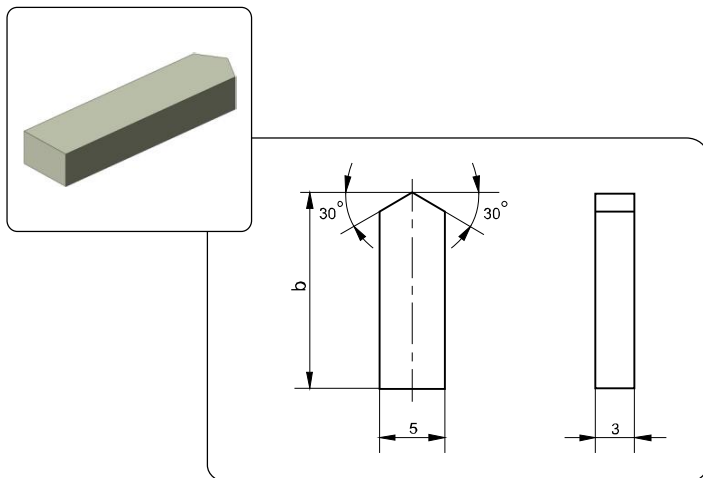
Обозначение пластин	Размеры, мм		
	L	b	s
9,5x8,5x2	9,5	8,5	2,0
11,5x10x2	11,5	10,0	2,0
17,5x15x3	20,0	15,0	3,0
23x21x4	23,0	21,0	4,0
25x20x4	25,0	20,0	4,0
25x25x4	25,0	25,0	4,0
25x38x3	25,0	38,0	3,0-6,0
35x25x2,5	35,0	25,0	2,5-5,0
38x25x3	38,0	25,0	3,0-6,0
40x20x4	40,0	20,0	4,0-7,0
40x30x4	40,0	30,0	4,0-7,0
60x25x4	60,0	25,0	4,0-6,0
60x40x3	60,0	40,0	3,0-6,0
90x20x3	90,0	20,0	3,0-6,0
90x25x4	90,0	25,0	4,0-6,0
90x30x4	90,0	30,0	4,0-6,0

Примечание:

Указанный диапазон толщины пластины "S" предусматривает возможность изготовления изделий с толщиной в пределах данных значений с шагом 0,5 мм.

Тип 011Д

ГОСТ 13834-77



Применяются для дереворежущих сверл

Обозначение пластин	Размеры, мм
	b
3001-0117*	15
3001-0118*	20

Примечание:

* - данные пластины могут быть изготовлены при значительном объеме заказа

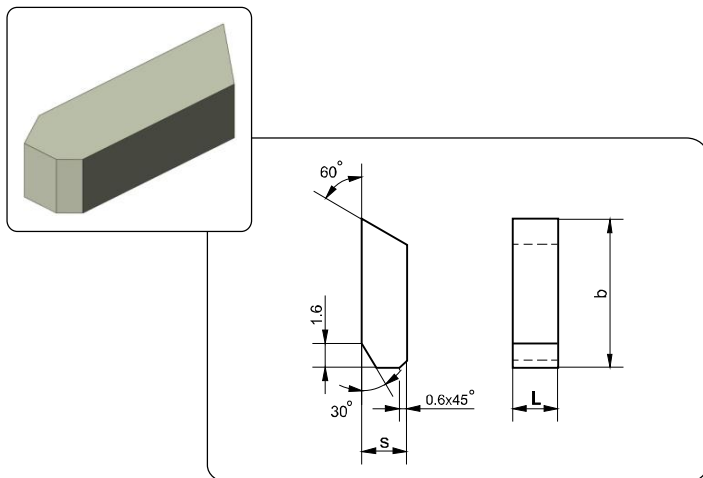
Техническая информация

Металлообработка

Обработка древесины

Тип 01Д

ГОСТ 13833-77

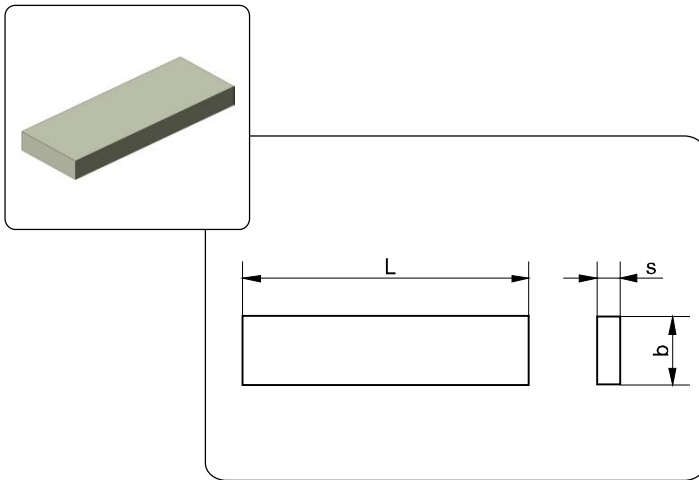


Применяются для дисковых дереворежущих пил

Обозначение пластин	Размеры, мм		
	L	b	s
3001-0001	3,0	10	3,0
3001-0002	3,5	10	3,0
3001-0003	4,0	10	3,0
3001-0004	4,5	10	3,0
3001-0005	5,0	10	3,0
3001-0006	5,5	10	3,0
3001-0007	3,5	7	2,5
3001-0008	4,5	7	2,5
3001-0127	5,5	7	2,5
3001-0128	6,0	10	3,0
3001-0128/6,5	6,5	10	3,0
3001-0128/7,0	7,0	10	3,0
3001-0128/8,0	8,0	10	3,0
3001-0128/9,0	9,0	10	3,0

Тип 04Д

ГОСТ 13834-77



Применяются для деревообработки, для ножей к насадным цилиндрическим сборным фрезам, пазовым и концевым фрезам, сверлам

Обозначение пластин	Размеры, мм		
	L	b	s
3001-0041	5	10	2,0-5,0
3001-0042	6	10	2,0
3001-0043	7	10	2,0
3001-0044	9	10	2,0-5,0
3001-0045	11	10	2,0-5,0
3001-0046	13	10	2,0-5,0
3001-0047	15	10	2,0
3001-0048	17	10	2,0-5,0
3001-0049	19	10	2,0-5,0
3001-0050	21	10	2,0-4,0
3001-0051	5	15	2,0-4,0
3001-0052	6	15	2,0-4,0
3001-0053	7	15	2,0-4,0
3001-0054	9	15	2,0-4,0
3001-0055	11	15	2,0-4,0
3001-0056	13	15	2,0-4,0
3001-0057	15	15	2,0-4,0
3001-0058	17	15	2,0-4,0
3001-0059	19	15	2,0-4,0
3001-0060	21	15	2,0-4,0
3001-0061	26	15	2,0-5,0
3001-0062	33	15	2,0-4,0
3001-0063	36	15	2,0-4,0
3001-0064	41	15	2,0-4,0

Обозначение пластин	Размеры, мм		
	L	b	s
3001-0065	46	15	2,0-4,0
3001-0066	51	15	2,0-4,0
3001-0067	61	15	2,0-4,0
3001-0068	81	15	2,0-4,0
3001-0069	91	15	2,0-4,0
3001-0070	101	15	2,0-4,0
3001-0104	25	6	2,0-5,0
3001-0105	32	6	2,0-5,0
3001-0106	111	15	2,0-5,0
3001-0107	131	15	2,0-5,0

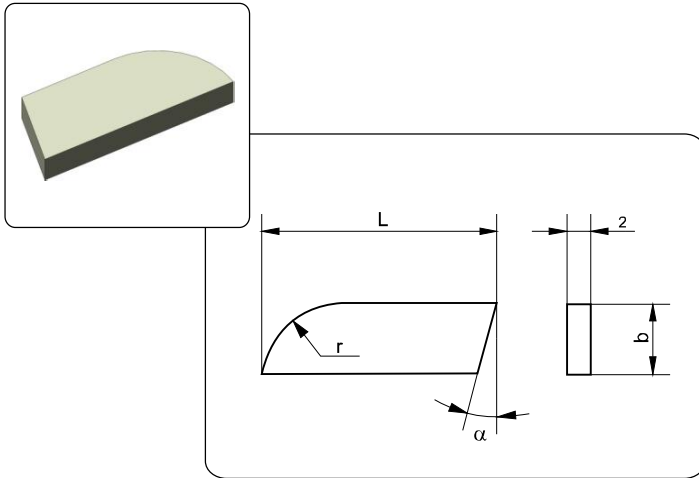
Техническая информация

Металлообработка

Обработка древесины

Тип 06Д

ГОСТ 13834-77



Применяются для дереворежущих пазовых и концевых фрез

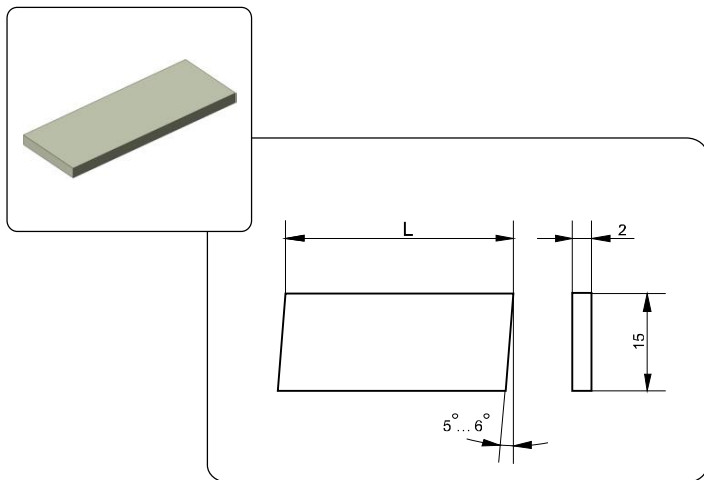
Обозначение пластин	Размеры, мм			
	L	b	α , град	r
3001-0112	15	6,0	-	6
3001-0113*	15	6,0	15	6
3001-0114*	20	6,0	-	6
3001-0115*	30	6,0	-	30
3001-0119*	20	7,2	-	6
3001-0121*	20	11,5	-	6
3001-0122*	30	7,2	-	30
3001-0123*	30	11,5	-	30

Примечание:

* - данные пластины могут быть изготовлены при значительном объеме заказа

Тип 07Д

ГОСТ 13834-77



Применяются для деревообработки, для ножей к сборным фасонным фрезам

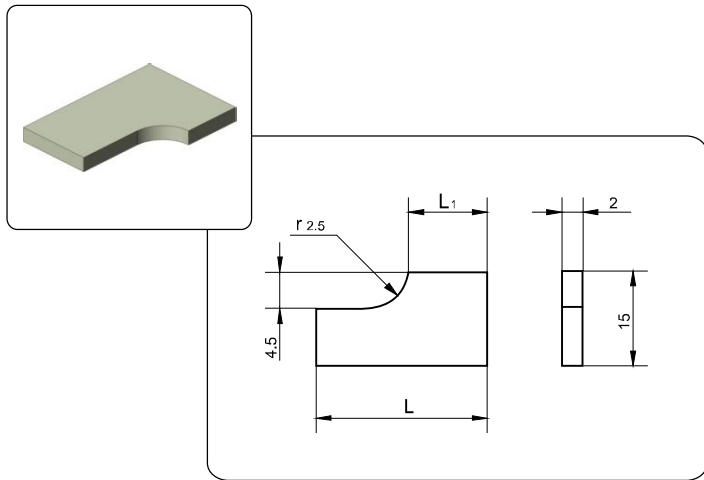
Обозначение пластин	Размеры, мм
	L
3001-0087*	35
3001-0088*	40
3001-0089*	45
3001-0090*	55

Примечание:

* - данные пластины могут быть изготовлены при значительном объеме заказа

Тип 08Д

ГОСТ 13834-77



Применяются для деревообработки, для ножей к сборным фасонным фрезам

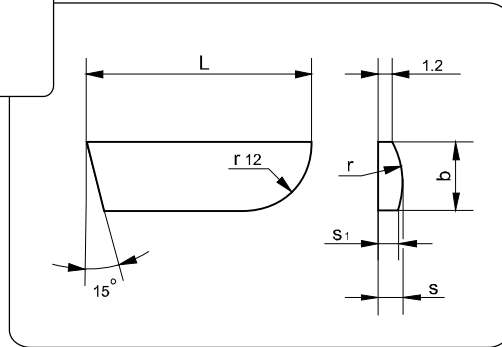
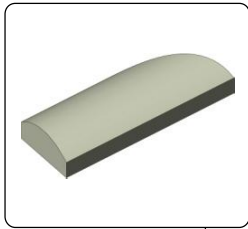
Обозначение пластин	Размеры, мм	
	L	L ₁
3001-0092*	22	8
3001-0093*	24	11

Примечание:

* - данные пластины могут быть изготовлены при значительном объеме заказа

Тип 09Д

ГОСТ 13834-77



Применяются для деревообработки, для однозубых концевых фрез

Обозначение пластин	Размеры, мм				
	L	b	s	s ₁	r
3001-0094*	20	5,5	1,8	1,1	5
3001-0095*	35	5,5	2,2	1,1	5
3001-0096*	20	6,5	2,2	2,0	10
3001-0097*	35	6,5	2,2	2,0	10
3001-0098*	35	9,5	2,5	2,0	10

Примечание:

* - данные пластины могут быть изготовлены при значительном объеме заказа