

Заготовки волок

Втулки калибрующие

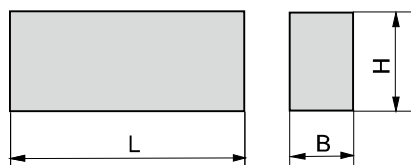
Пластины-заготовки для отрезных ножей

Вставки-заготовки для высадочного инструмента

Заготовки матриц для синтеза алмазов

Заготовки вставок для разделительных и гибочных штампов

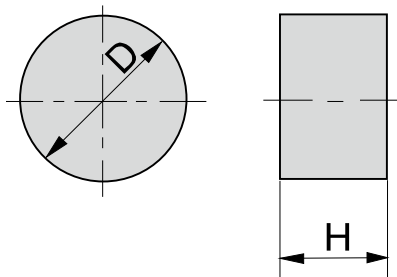
Форма 1



ГОСТ 19106 - 73

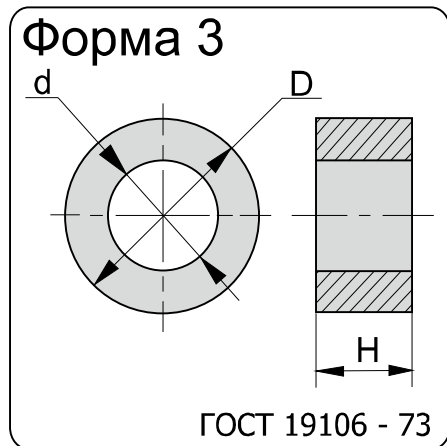
Обозначение изделия	Размеры, мм		
	L	B	H
1011-0351	25	4	8
1011-0352	25	4	10
1011-0357	25	6	16
1011-0361	25	10	12
1011-0363	25	10	20
1011-0428	60	16	32
1011-0463	70	70	32
1011-0507	90	60	32
1011-0518	100	12	32
1011-0525	100	100	20
1011-0528	110	12	12
1011-0531	110	12	20
1011-0546	125	16	20
1011-0561	140	16	20
1011-0562	140	16	25
1011-0563	140	16	32
1011-0572	160	120	25

Форма 2



ГОСТ 19106 - 73

Обозначение изделия	Размеры, мм	
	D	H
1011-0593	12	12
1011-0594	12	16
1011-0599	14	16
1011-0601	14	20
1011-0611	18	10
1011-0664	36	10
1011-0665	36	12
1011-0667	36	20
1011-0668	36	25
1011-0714	60	20
1011-0731	70	25
1011-0733	70	40
1011-0738	75	25
1011-0746	80	25
1011-0748	90	25



Обозначение изделия	Размеры, мм		
	D	d	H
1011-0764	8	2,0	10
1011-0766	8	2,0	16
1011-0772	10	3,0	10
1011-0773	10	3,0	12
1011-0785	16	4,5	10
1011-0786	16	4,5	12
1011-0794	16	5,5	10
1011-0801	16	6,0	16
1011-0802	16	6,0	20
1011-0805	20	7,0	16
1011-0806	20	7,0	20
1011-0809	20	8,0	16
1011-0818	25	10,0	16
1011-0819	25	10,0	20
1011-0828	32	12,0	20
1011-0829	32	16,0	10
1011-0833	32	16,0	20
1011-0846	40	20,0	20
1011-0859	50	28,0	20
1011-0861	50	28,0	25
1011-0863	60	32,0	16
1011-0864	60	32,0	20
1011-0865	60	32,0	25
1011-0868	60	36,0	20
1011-0869	60	36,0	25
1011-0871	70	25,0	16
1011-0875	70	40,0	20
1011-0876	70	40,0	25
1011-0871	75	25,0	16
1011-0875	75	40,0	20
1011-0886	90	60,0	20
1011-0887	90	60,0	25
1011-0888	100	65,0	20
1011-0893	110	75,0	20
1011-0898	125	85,0	25

Заготовки волок

Втулки калибрующие

Пластины-заготовки для отрезных ножей

Вставки-заготовки для высадочного инструмента

Заготовки матриц для синтеза алмазов

Заготовки вставок для разделительных и гибочных штампов

Заготовки волок

Предельные отклонения заготовок вставок по размерам L, B, H соответствуют значениям указанным в таблице

L, B и H, мм

Размер, мм	Предельное отклонение	Размер, мм	Предельное отклонение
до 18	+ 1,1	св.50 до 80	+ 2,8
св.18 до 30	+ 1,4	св.80 до 120	+ 3,2
св.30 до 50	+ 2,2	св.120	+ 4,0

Втулки калибрующие

Предельные отклонения заготовок вставок по размерам D и d соответствуют значениям указанным в таблице

D, мм

D, мм		d, мм	
Размер, мм	Предельное отклонение	Размер, мм	Предельное отклонение
от 6 до 10	+ 0,8	от 1 до 3	- 0,3
св.10 до 18	+ 1,1	св. 3 до 6	- 0,5
св.18 до 30	+ 1,4	св. 6 до 10	- 0,7
св.30 до 50	+ 1,8	св. 10 до 18	- 1,0
св.50 до 80	+ 2,2	св. 18 до 30	- 1,4
св.80	+ 3,0	св. 30 до 50	- 1,8
		св. 50 до 80	- 2,2
		св. 80	- 2,6

Пластины-заготовки для отрезных ножей

Вставки-заготовки для высадочного инструмента

Заготовки матриц для синтеза алмазов

Заготовки вставок для разделительных и гибочных штампов