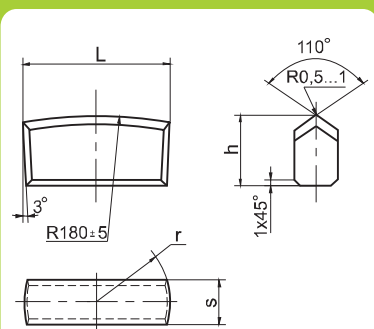


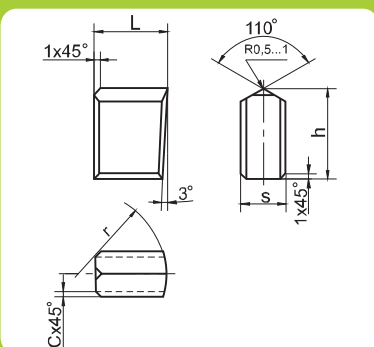
Форма Г11



Применяются для оснащения долотчатых коронок перфораторного бурения

Обозначение изделия	Размеры, мм			
	L + 1	h - 0.8	s + 0.5	r ± 0.5
Г1101	28	16	7.5	14.0
Г1102	32	16	7.5	16.0
Г1103	36	16	7.5	18.0
Г1104	36	16	9.5	18.0
Г1105	40	16	7.5	20.0
Г1106	40	18	9.5	20.0
Г1107	43	18	9.5	21.5
Г1108	46	18	9.5	23.0
Г1109	52	18	9.5	26.0
Г1110	49	18	9.5	24.5

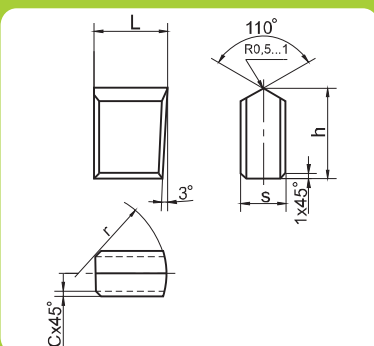
Форма Г12



Применяются для оснащения крестовых коронок перфораторного и пневмоударного бурения

Обозначение изделия	Размеры, мм				
	L ± 0.5	h - 0.8	s + 0.5	r ± 1.0	c ± 0.5
Г1201	12	16	7.5	16	1.0
Г1202	13	16	7.5	16	1.0
Г1203	14	16	9.5	20	1.0
Г1204	15	16	7.5	18	1.0
Г1205	15	16	9.5	21	1.0
Г1206	16	18	9.5	20	1.0
Г1207	17	18	7.5	20	1.0
Г1208	18	18	9.5	21	1.5
Г1209	12	16	9.5	18	1.0

Форма Г12



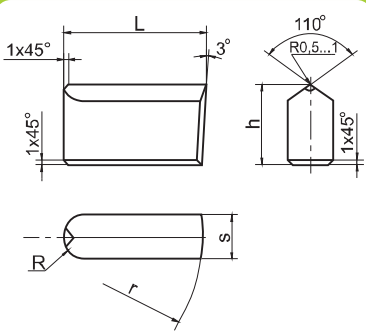
Применяются для оснащения крестовых коронок перфораторного и пневмоударного бурения

Обозначение изделия	Размеры, мм				
	L ± 0.5	h - 0.7	s + 0.5	r ± 1.0	c ± 0.5
Г1206-10	16	10	9,5	21	1,5
Г1208-10	18	10	9,5	21	1,5





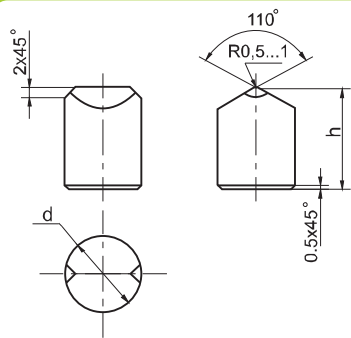
Форма Г13



Применяются для оснащения буровых коронок к погруженным пневмоударникам

Обозначение изделия	Размеры, мм				
	L ± 0.5	h - 0.8	s + 0.5	R	r ± 1.0
Г1301	28	18	9.5	5	52
Г1302	32	18	9.5	5	78
Г1303	49	18	9.5	5	78
Г1304	36	18	9.5	5	78
Г1305	40	18	9.5	5	64
Г1306	14	18	11.5	6	30
Г1307	16	18	11.5	6	30
Г1308	16	20	11.5	6	30
Г1309	20	20	11.5	6	30
Г1310	24	20	11.5	6	30
Г1311	23	24	13.5	7	62
Г1312	37	24	13.5	7	62
Г1313	26	20 ± 0.4	11.5	6	30

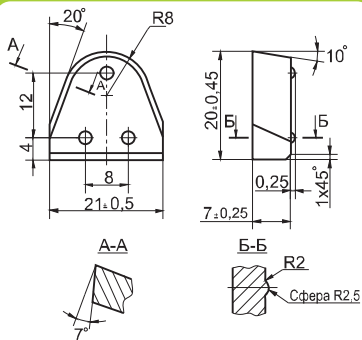
Форма Г14



Применяются для оснащения буровых коронок с прерывистым лезвием

Обозначение изделия	Размеры, мм	
	d	h
Г1401	8 - 0.35	16 ± 0.40
Г1402	10 - 0.45	16 ± 0.40
Г1403	12 - 0.60	16 ± 0.40
Г1404	14 - 0.60	20 ± 0.40
Г1405	15 - 0.60	20 ± 0.40
Г1406	16 - 0.60	20 ± 0.40
Г1407	16 - 0.60	22 ± 0.40
Г1408	17 - 0.60	20 ± 0.40
Г1409	18 - 0.60	20 ± 0.40
Г1410	20 - 0.60	20 ± 0.40

Форма Г22

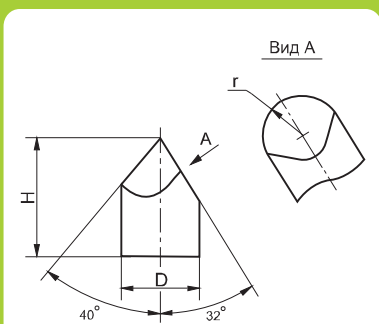


Применяются для армирования угольных резцов





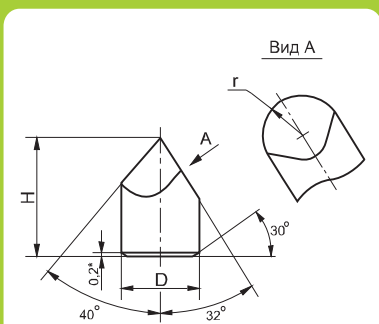
Форма Г23



Применяются для армирования зубков угольных комбайнов и одношарошечных долот

Обозначение изделия	Размеры, мм		
	D	H	r
Г2301	8.2 + 0.3	14 ± 0.35	4.5 ± 0.25
Г2302	8.2 + 0.3	12 ± 0.35	4.5 ± 0.25
Г2303	10.0 + 0.3	16 ± 0.35	5.5 ± 0.25
Г2307	12.2 + 0.3	20 ± 0.40	6.5 ± 0.25

Форма Г23



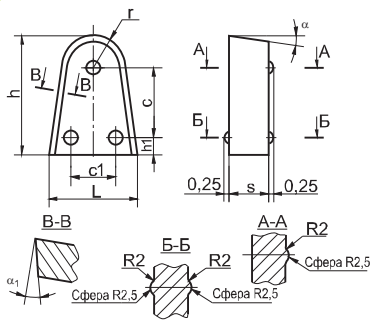
Применяются для армирования зубков угольных комбайнов и одношарошечных долот

Обозначение изделия	Размеры, мм		
	D	H	r
Г2303ф	10 + 0.3	16 ± 0.35	5.5 ± 0.25





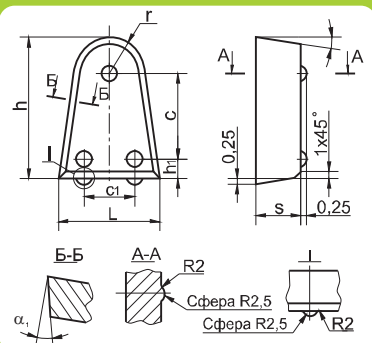
Форма Г24



Применяются для армирования резцов
врубных машин и угольных комбайнов

Обозначение изделия	Размеры, мм								
	h	L	s	r	h ₁	c	c ₁	α	α ₁
Г2401	15 ± 0.4	12 ± 0.35	4.0 ± 0.20	4.5	2.5	8.0	6.5	10	3
Г2402	15 ± 0.4	12 ± 0.35	5.5 ± 0.25	4.5	2.5	8.0	6.5	10	3
Г2403	21 ± 0.5	18 ± 0.45	7.0 ± 0.25	5.5	4.0	11.5	8.0	15	4

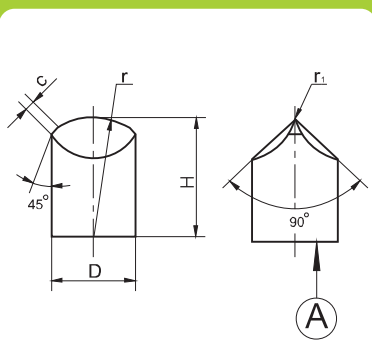
Форма Г24а



Применяются для армирования резцов
врубных машин и угольных комбайнов

Обозначение изделия	Размеры, мм								
	h	L	s	r	h ₁	c	c ₁	α	α ₁
Г24а-02	16 ± 0.40	13 ± 0.35	4 ± 0.20	4.5	3	9.0	6	10	3
Г24а-03	22 ± 0.50	16 ± 0.40	7 ± 0.25	5.6	3	13.5	8	15	4

Форма Г25



Применяются для армирования
шарошечных долот

Обозначение изделия	Размеры, мм				
	D	H	r	r ₁	c
Г2501	3.2 + 0.3	5 ± 0.20	8 ± 0.15	0.5	0.5
Г2502	4.2 + 0.3	7 ± 0.25	8 ± 0.15	0.5	0.5
Г2503	4.2 + 0.3	6 ± 0.20	8 ± 0.15	0.5	0.5
Г2504	5.2 + 0.3	9 ± 0.25	10 ± 0.15	0.5	0.5
Г2505	5.2 + 0.3	8 ± 0.25	10 ± 0.15	0.5	0.5
Г2506	5.2 + 0.3	7 ± 0.25	10 ± 0.15	0.5	0.5
Г2507	6.2 + 0.3	10 ± 0.25	12 ± 0.15	0.5	0.5
Г2508	6.2 + 0.3	9 ± 0.25	12 ± 0.15	0.5	0.5
Г2509	6.2 + 0.3	8 ± 0.25	12 ± 0.15	0.5	0.5
Г2510	7.2 + 0.3	12 ± 0.30	14 ± 0.15	0.5	0.5
Г2511	7.2 + 0.3	10 ± 0.30	14 ± 0.15	0.5	0.5
Г2512	8.2 + 0.3	13 ± 0.30	16 ± 0.15	0.5	0.5
Г2513	8.2 + 0.3	12 ± 0.30	16 ± 0.15	0.5	0.5
Г2514	8.2 + 0.3	11 ± 0.30	16 ± 0.15	0.5	0.5
Г2515	8.2 + 0.3	10 ± 0.25	16 ± 0.15	0.5	0.5

продолжение таблицы на стр.11





продолжение таблицы

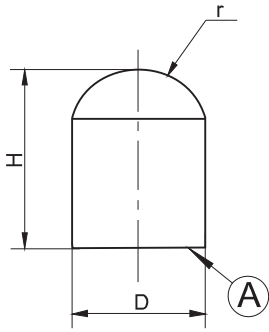
Обозначение изделия	Размеры, мм				
	D	H	r	r ₁	c
Г2516	9.2 + 0.3	14 ± 0.25	18 ± 0.15	0.5	0.5
Г2517	9.2 + 0.3	13 ± 0.25	18 ± 0.15	0.5	0.5
Г2518	9.2 + 0.3	12 ± 0.25	18 ± 0.15	0.5	0.5
Г2519	9.2 + 0.3	11 ± 0.30	18 ± 0.15	0.5	0.5
Г2520	10.2 + 0.3	16 ± 0.30	20 ± 0.20	1.0	1.0
Г2521	10.2 + 0.3	15 ± 0.30	20 ± 0.20	1.0	1.0
Г2522	10.2 + 0.3	14 ± 0.30	20 ± 0.20	1.0	1.0
Г2523	10.2 + 0.3	13 ± 0.30	20 ± 0.20	1.0	1.0
Г2524*	10.2 + 0.3	12 ± 0.30	20 ± 0.20	1.0	1.0
Г2525	11.2 + 0.3	16 ± 0.30	22 ± 0.20	1.0	1.0
Г2526	11.2 + 0.3	15 ± 0.30	22 ± 0.20	1.0	1.0
Г2527	11.2 + 0.3	14 ± 0.30	22 ± 0.20	1.0	1.0
Г2528	11.2 + 0.3	13 ± 0.30	22 ± 0.20	1.0	1.0
Г2529	11.2 + 0.3	12 ± 0.30	22 ± 0.20	1.0	1.0
Г2530	11.2 + 0.3	11 ± 0.30	22 ± 0.20	1.0	1.0
Г2531	11.2 + 0.3	10 ± 0.30	22 ± 0.20	1.0	1.0
Г2532	12.3 + 0.3	18 ± 0.40	24 ± 0.20	1.0	1.0
Г2533	12.3 + 0.3	17 ± 0.40	24 ± 0.20	1.0	1.0
Г2534	12.3 + 0.3	16 ± 0.30	24 ± 0.20	1.0	1.0
Г2535	12.3 + 0.3	15 ± 0.30	24 ± 0.20	1.0	1.0
Г2536*	12.3 + 0.3	14 ± 0.30	24 ± 0.20	1.0	1.0
Г2537	13.3 + 0.3	19 ± 0.40	26 ± 0.20	1.0	1.0
Г2538	13.3 + 0.3	18 ± 0.40	26 ± 0.20	1.0	1.0
Г2539	13.3 + 0.3	17 ± 0.30	26 ± 0.20	1.0	1.0
Г2540	13.3 + 0.3	16 ± 0.30	26 ± 0.20	1.0	1.0
Г2541	13.3 + 0.3	15 ± 0.30	26 ± 0.20	1.0	1.0
Г2542	14.3 + 0.4	21 ± 0.40	28 ± 0.20	1.0	1.0
Г2543	14.3 + 0.4	20 ± 0.40	28 ± 0.20	1.0	1.0
Г2544	14.3 + 0.4	18 ± 0.30	28 ± 0.20	1.0	1.0
Г2545	14.3 + 0.4	17 ± 0.30	28 ± 0.20	1.0	1.0
Г2546	14.3 + 0.4	16 ± 0.30	28 ± 0.20	1.0	1.0
Г2547	15.3 + 0.4	22 ± 0.30	30 ± 0.20	1.0	1.0
Г2548	15.3 + 0.4	21 ± 0.30	30 ± 0.20	1.0	1.0
Г2549	15.3 + 0.4	20 ± 0.30	30 ± 0.20	1.0	1.0
Г2550	15.3 + 0.4	19 ± 0.30	30 ± 0.20	1.0	1.0
Г2551	15.3 + 0.4	18 ± 0.30	30 ± 0.20	1.0	1.0
Г2552	16.3 + 0.4	24 ± 0.30	32 ± 0.20	1.0	1.0
Г2553	16.3 + 0.4	22 ± 0.30	32 ± 0.20	1.0	1.0
Г2554	16.3 + 0.4	20 ± 0.30	32 ± 0.20	1.0	1.0
Г2555	16.3 + 0.4	19 ± 0.30	32 ± 0.20	1.0	1.0
Г2556	16.3 + 0.4	18 ± 0.30	32 ± 0.20	1.0	1.0

*Возможно изготовление с фаской на торце А высотой $h=0,2$ мм под углом 45°





Форма Г26



Применяются для армирования
шарошечных долот

Обозначение изделия	Размеры, мм		
	D	H	r
Г2601	3.2 +0.3	5 ± 0.20	1.8 ± 0.20
Г2602	4.2 +0.3	6 ± 0.20	2.3 ± 0.20
Г2603	4.2 +0.3	5 ± 0.20	2.3 ± 0.20
Г2604	5.2 +0.3	8 ± 0.25	2.8 ± 0.20
Г2605	5.2 +0.3	7 ± 0.25	2.8 ± 0.20
Г2606	5.2 +0.3	6 ± 0.20	2.8 ± 0.20
Г2607	6.2 +0.3	9 ± 0.25	3.4 ± 0.20
Г2608	6.2 +0.3	8 ± 0.25	3.4 ± 0.20
Г2609	6.2 +0.3	7 ± 0.25	3.4 ± 0.20
Г2610	6.2 +0.3	6 ± 0.20	3.4 ± 0.20
Г2611	7.2 +0.3	11 ± 0.30	3.9 ± 0.20
Г2612	7.2 +0.3	10 ± 0.25	3.9 ± 0.20
Г2613	7.2 +0.3	9 ± 0.25	3.9 ± 0.20
Г2614	7.2 +0.3	8 ± 0.25	3.9 ± 0.20
Г2615	7.2 +0.3	7 ± 0.25	3.9 ± 0.20
Г2616	7.2 +0.3	6 ± 0.20	3.9 ± 0.20
Г2617	8.2 +0.3	13 ± 0.30	4.5 ± 0.20
Г2618	8.2 +0.3	12 ± 0.30	4.5 ± 0.20
Г2619	8.2 +0.3	11 ± 0.30	4.5 ± 0.20
Г2620	8.2 +0.3	10 ± 0.25	4.5 ± 0.20
Г2621	8.2 +0.3	9 ± 0.25	4.5 ± 0.20
Г2622	8.2 +0.3	8 ± 0.25	4.5 ± 0.20
Г2623	8.2 +0.3	7 ± 0.25	4.5 ± 0.20
Г2624	9.2 +0.3	14 ± 0.30	5.0 ± 0.25
Г2625	9.2 +0.3	13 ± 0.30	5.0 ± 0.25
Г2626	9.2 +0.3	12 ± 0.30	5.0 ± 0.25
Г2627	9.2 +0.3	11 ± 0.30	5.0 ± 0.25
Г2628	9.2 +0.3	10 ± 0.25	5.0 ± 0.25
Г2629	9.2 +0.3	9 ± 0.25	5.0 ± 0.25
Г2630	9.2 +0.3	8 ± 0.25	5.0 ± 0.25
Г2631	10.2 +0.3	16 ± 0.30	5.5 ± 0.25
Г2632	10.2 +0.3	15 ± 0.30	5.5 ± 0.25
Г2633	10.2 +0.3	14 ± 0.30	5.5 ± 0.25
Г2634	10.2 +0.3	13 ± 0.30	5.5 ± 0.25
Г2635	10.2 +0.3	12 ± 0.30	5.5 ± 0.25
Г2636	10.2 +0.3	11 ± 0.30	5.5 ± 0.25
Г2637	10.2 +0.3	10 ± 0.25	5.5 ± 0.25
Г2638	10.2 +0.3	9 ± 0.25	5.5 ± 0.25
Г2639	11.2 +0.3	16 ± 0.30	6.0 ± 0.25
Г2640	11.2 +0.3	15 ± 0.30	6.0 ± 0.25
Г2641	11.2 +0.3	14 ± 0.30	6.0 ± 0.25
Г2642	11.2 +0.3	13 ± 0.30	6.0 ± 0.25
Г2643	11.2 +0.3	12 ± 0.30	6.0 ± 0.25
Г2644	11.2 +0.3	11 ± 0.30	6.0 ± 0.25
Г2645	11.2 +0.3	10 ± 0.25	6.0 ± 0.25
Г2646	12.3 +0.3	18 ± 0.30	6.5 ± 0.25

продолжение таблицы
на стр.13





продолжение таблицы

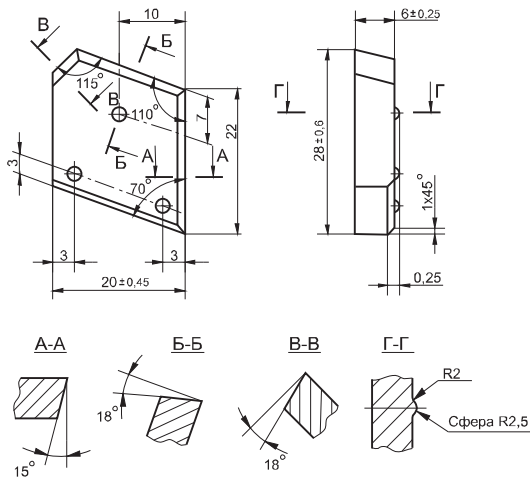
Обозначение изделия	Размеры, мм		
	D	H	r
Г2647	12.3 +0.3	17 ± 0.30	6.5 ± 0.25
Г2648	12.3 +0.3	16 ± 0.30	6.5 ± 0.25
Г2649	12.3 +0.3	15 ± 0.30	6.5 ± 0.25
Г2650	12.3 +0.3	14 ± 0.30	6.5 ± 0.25
Г2651	12.3 +0.3	13 ± 0.30	6.5 ± 0.25
Г2652	12.3 +0.3	12 ± 0.30	6.5 ± 0.25
Г2653	12.3 +0.3	11 ± 0.30	6.5 ± 0.25
Г2654	13.3 +0.3	19 ± 0.30	7.0 ± 0.25
Г2655	13.3 +0.3	18 ± 0.30	7.0 ± 0.25
Г2656	13.3 +0.3	17 ± 0.30	7.0 ± 0.25
Г2657	13.3 +0.3	16 ± 0.30	7.0 ± 0.25
Г2658	13.3 +0.3	15 ± 0.30	7.0 ± 0.25
Г2659	13.3 +0.3	14 ± 0.40	7.0 ± 0.25
Г2660	13.3 +0.3	13 ± 0.40	7.0 ± 0.25
Г2661	13.3 +0.3	12 ± 0.40	7.0 ± 0.25
Г2662	14.3 +0.4	21 ± 0.40	7.5 ± 0.25
Г2663	14.3 +0.4	20 ± 0.40	7.5 ± 0.25
Г2664	14.3 +0.4	18 ± 0.40	7.5 ± 0.25
Г2665	14.3 +0.4	17 ± 0.40	7.5 ± 0.25
Г2666	14.3 +0.4	16 ± 0.40	7.5 ± 0.25
Г2667	14.3 +0.4	15 ± 0.40	7.5 ± 0.25
Г2668	14.3 +0.4	14 ± 0.40	7.5 ± 0.25
Г2669	14.3 +0.4	13 ± 0.40	7.5 ± 0.25
Г2670	15.3 +0.4	22 ± 0.40	8.0 ± 0.25
Г2671	15.3 +0.4	21 ± 0.40	8.0 ± 0.25
Г2672	15.3 +0.4	20 ± 0.40	8.0 ± 0.25
Г2673	15.3 +0.4	19 ± 0.40	8.0 ± 0.25
Г2674	15.3 +0.4	18 ± 0.40	8.0 ± 0.25
Г2675	15.3 +0.4	17 ± 0.40	8.0 ± 0.25
Г2676	15.3 +0.4	16 ± 0.40	8.0 ± 0.25
Г2677	15.3 +0.4	15 ± 0.40	8.0 ± 0.25
Г2678	16.3 +0.4	24 ± 0.40	8.5 ± 0.25
Г2679	16.3 +0.4	22 ± 0.40	8.5 ± 0.25
Г2680	16.3 +0.4	20 ± 0.40	8.5 ± 0.25
Г2681	16.3 +0.4	19 ± 0.40	8.5 ± 0.25
Г2682	16.3 +0.4	18 ± 0.40	8.5 ± 0.25
Г2683	16.3 +0.4	17 ± 0.40	8.5 ± 0.25
Г2684	16.3 +0.4	16 ± 0.40	8.5 ± 0.25

Возможно изготовление с фаской на торце А
высотой $h=0,2\text{мм}$ под углом 45°



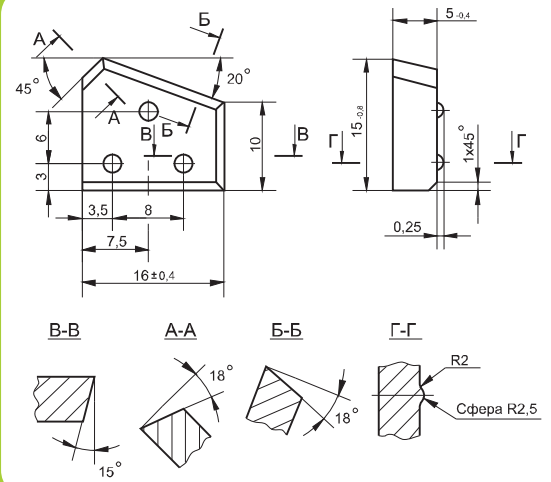


Форма Г32



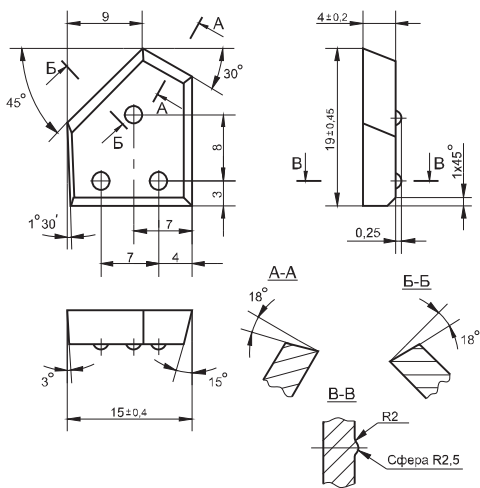
Применяются для армирования резцов вращательного бурения

Форма Г33



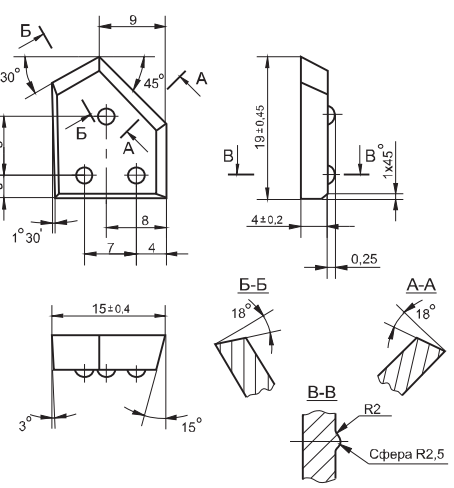
Применяются для армирования резцов вращательного бурения

Форма Г34



Применяются для армирования резцов вращательного бурения по углу и мягким породам

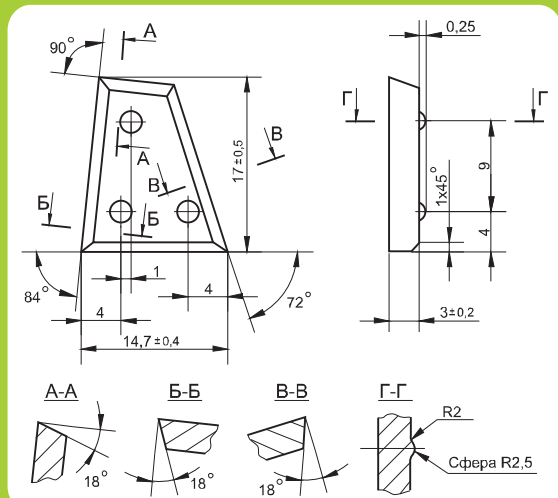
Форма Г34а



Применяются для армирования резцов вращательного бурения по углу и мягким породам

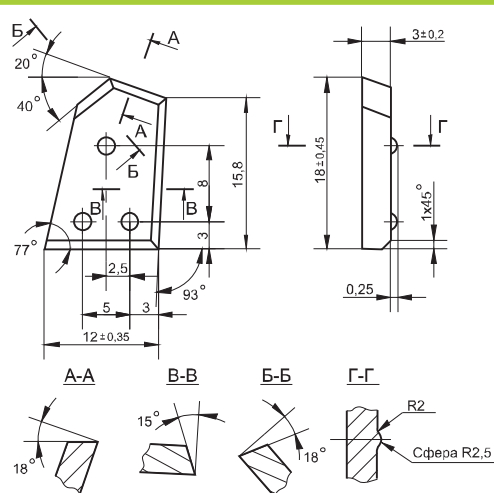


Форма Г36



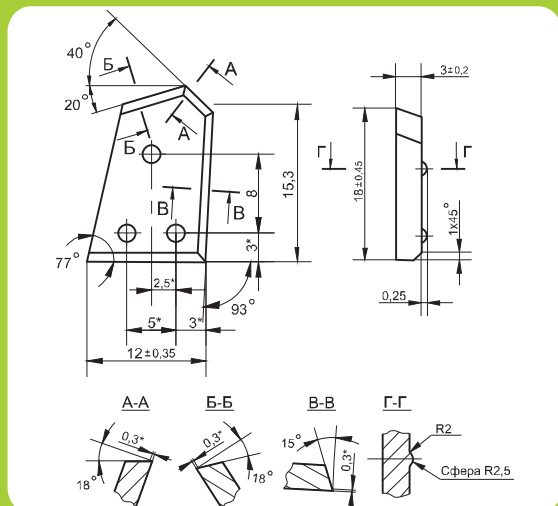
Применяются для армирования резцов
вращательного бурения по углю

Форма Г37



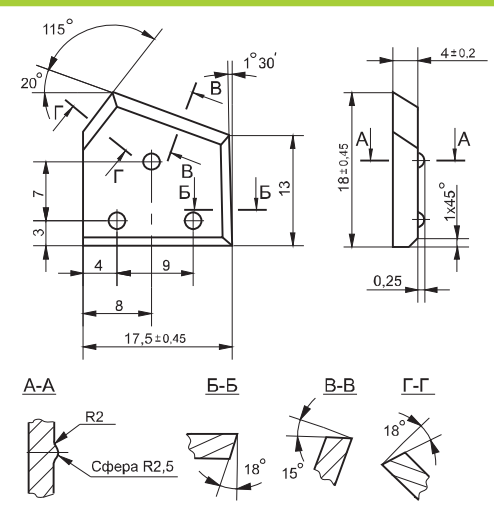
Применяются для армирования резцов
вращательного бурения по углю и
мягким породам

Форма Г37А



Применяются для армирования резцов
вращательного бурения по углю и
мягким породам

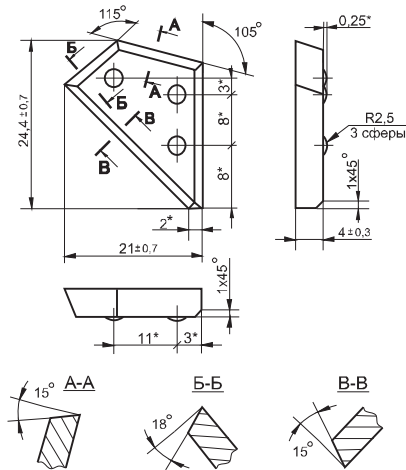
Форма Г38



Применяются для армирования резцов
вращательного бурения

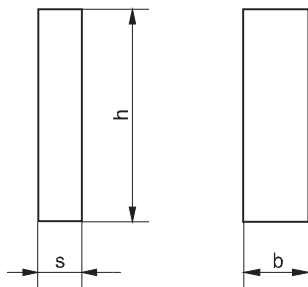


Форма Г40п



Применяются для армирования резцов вращательного бурения шпуров по вязким горючим сланцам и породам в сланцевых шахтах

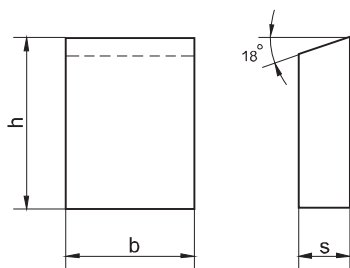
Форма Г41



Применяются для армирования вращательного бурения геологоразведочных скважин и лопастных долот нефтяного бурения

Обозначение изделия	Размеры, мм		
	b	h	s
Г4101	3.0 ± 0.20	15 ± 0.40	1.5 ± 0.15
Г4102	6.0 ± 0.25	20 ± 0.45	4.0 ± 0.20
Г4102/2	6.0 ± 0.25	20 ± 0.45	2.0 ± 0.20
Г4102/3	6.0 ± 0.25	20 ± 0.45	3.0 ± 0.20
Г4103	8.0 ± 0.25	20 ± 0.45	6.0 ± 0.25
Г4104	7.5 ± 0.20	15 ± 0.25	0.7 ± 0.15
Г4105	8.5 ± 0.20	15 ± 0.25	0.7 ± 0.15
Г4106	9.5 ± 0.20	15 ± 0.25	0.7 ± 0.15
Г4107	1.8 ± 0.15	10 ± 0.25	1.8 ± 0.15
Г4108	3.0 ± 0.20	10 ± 0.25	1.5 ± 0.15

Форма Г51



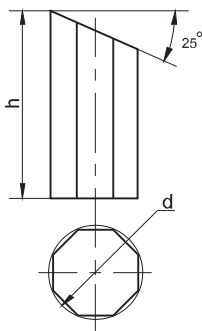
Применяются для армирования коронок вращательного бурения геологоразведочных скважин

Обозначение изделия	Размеры, мм		
	b	h	s
Г5101	5.0 ± 0.20	7 ± 0.25	3 ± 0.20
Г5102	7.5 ± 0.25	10 ± 0.30	3 ± 0.20
Г5103	8.5 ± 0.30	8 ± 0.25	3 ± 0.20
Г5104	8.5 ± 0.30	10 ± 0.30	3 ± 0.20
Г5105	10.0 ± 0.30	14 ± 0.40	4 ± 0.20
Г5106	1.5 ± 0.10	12 ± 0.35	3 ± 0.20
Г5107	4.0 ± 0.20	10 ± 0.30	4 ± 0.20
Г5108	3.0 ± 0.20	8 ± 0.25	3 ± 0.20
Г5109	2.5 ± 0.15	12 ± 0.35	3 ± 0.20
Г5110	2.0 ± 0.15	12 ± 0.35	3 ± 0.20
Г5111	3.0 ± 0.15	20 ± 0.50	4 ± 0.20





Форма Г53

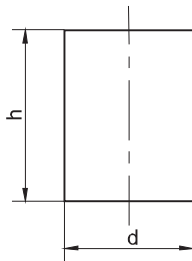


Применяются для армирования коронок вращательного бурения геологоразведочных скважин

Обозначение изделия	Размеры, мм	
	d	h
Г5301	5 ± 0.20	5 ± 0.20
Г5302	5 ± 0.20	8 ± 0.25
Г5303	5 ± 0.20	10 ± 0.30
Г5304	7 ± 0.20	15 ± 0.30
Г5305	7 ± 0.20	20 ± 0.40

По заказу потребителя допускается изготовление изделий Г5301 - Г5303 без угла 25° (пример обозначения **Г5303-1**)

Форма Г54



Применяются для армирования шарошечных долот

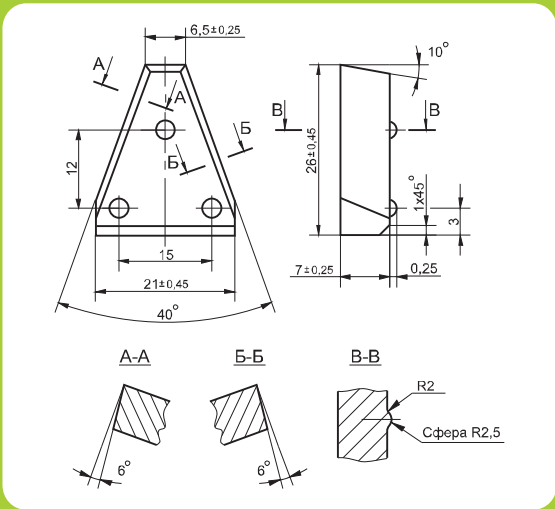
Обозначение изделия	Размеры, мм	
	d	h
Г5401	3.2 + 0.3	3 ± 0.15
Г5402	4.2 + 0.3	4 ± 0.15
Г5403	5.2 + 0.3	5 ± 0.20
Г5404	5.2 + 0.3	4 ± 0.15
Г5405	6.2 + 0.3	6 ± 0.25
Г5406	6.2 + 0.3	5 ± 0.20
Г5407	7.2 + 0.3	6 ± 0.25
Г5408	7.2 + 0.3	5 ± 0.20
Г5409*	8.2 + 0.3	8 ± 0.25
Г5410	8.2 + 0.3	7 ± 0.25
Г5411*	8.2 + 0.3	6 ± 0.20
Г5412*	10.2 + 0.3	8 ± 0.25
Г5413*	12.2 + 0.3	10 ± 0.30
Г5414*	12.2 + 0.3	8 ± 0.25
Г5415-10*	15,16 + 0.3	10 ± 0.25
Г5415x13	15,16 + 0.3	13 ± 0.25

* Возможно изготовление с фаской по опоре высотой h=0,3мм под углом 30° (пример обозначения **Г5409ф**)



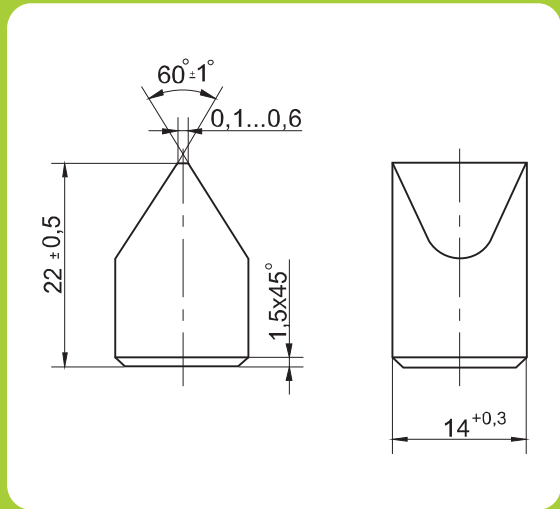


Форма Г64



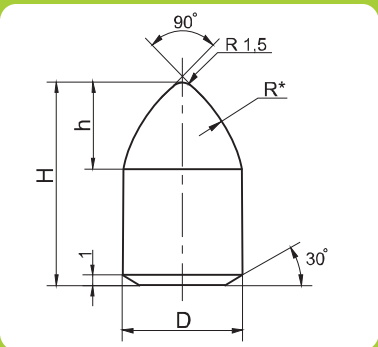
Применяются для армирования резцов горнодобывающих комбайнов по углю

Форма Г65



Применяются для армирования резцов соледобывающих комбайнов

Форма Г67



Применяются для армирования породных и угольных резцов

Обозначение изделия	Размеры, мм			
	D	H	R*	h
Г6701-01	7 ± 0.30	15 ± 0.45	6.9	4.33
Г6702-01	9 ± 0.30	17 ± 0.45	10.02	5.74
Г6703-01	12 ± 0.30	20 ± 0.45	14.71	7.86
Г6704-01	16 ± 0.30	24 ± 0.45	20.96	10.69

